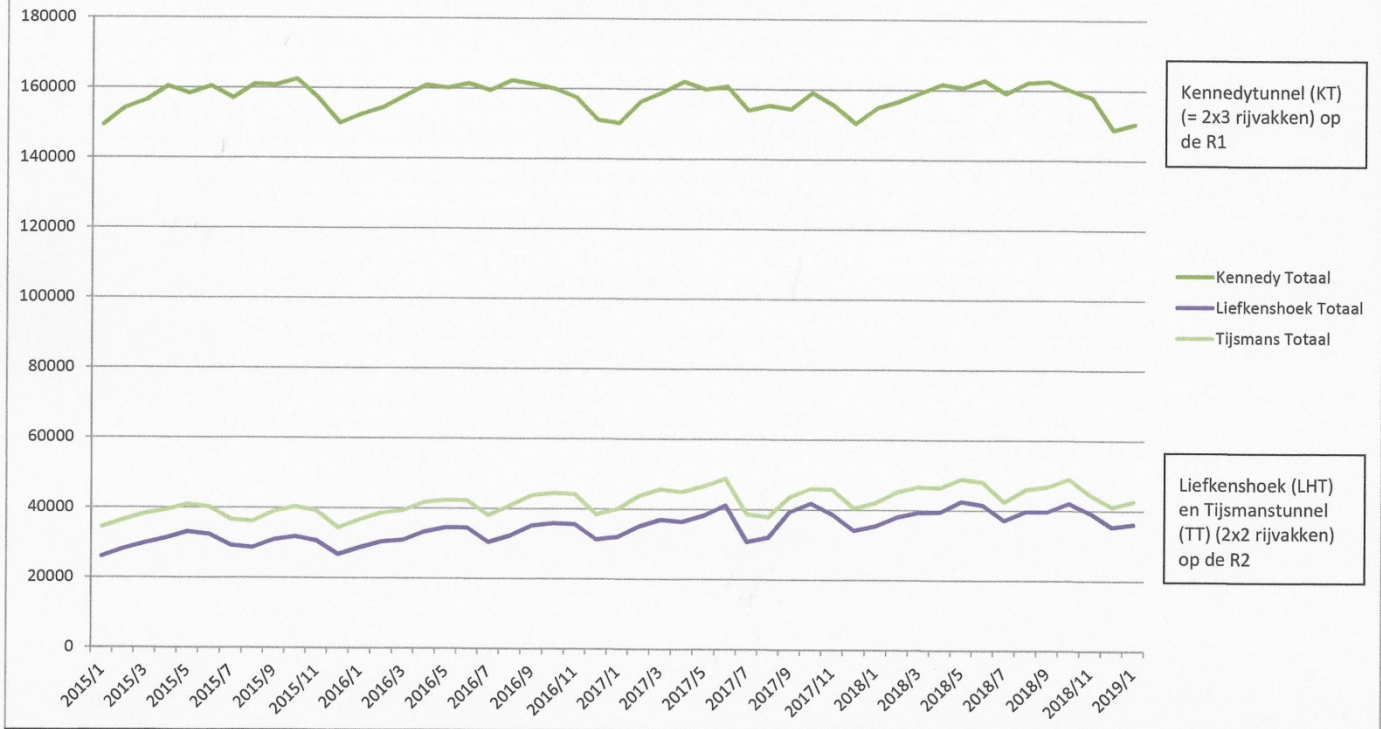


## Verkeersvolume (werkdag) wegtunnels bij Antwerpen (periode 2015-2019) (gegevens Vlaams Verkeerscentrum)



De Kennedytunnel (2x3) verwerkt tot 4 x zoveel verkeer als de Liefkenshoektunnel of de Tijsmansstunnel (beide zijn 2x2 tunnels). Zelfs de congestie aan de Kennedytunnel is vooral veroorzaakt door de slecht ontworpen aansluitingen voor en na de tunnel, minder door de tunnel zelf. De congestie tijdens het spitsuur (vooral in de vooravond) die optreedt aan de Tijsmansstunnel is vooral te wijten aan de verstoring van het verkeer door de tolhuisjes (!) en door de slecht ontworpen af/oprit nr 12 (Lillo) richting Stabroek.

Burgerplatform OnzeMobiliteit - 2019

## Verzadiging (uur/dag) op werkdagen tunnels bij Antwerpen (periode 2015-2019) (gegevens Vlaams Verkeerscentrum)



De Kennedytunnel (KT) op de R1 is bijna dubbel zoveel verzadigd als de andere tunnels op de R2, die zelf helemaal niet verzadigd zijn. Geen wonder dat de omgeving van de Kennedytunnel en de Ring R1 in Antwerpen elke werkdag grote files kent.

Burgerplatform OnzeMobiliteit - 2019